

# Bildungs-, Beratungs- und Informationsangebote

1. Halbjahr 2021



Unsere Angebote für  
für Mitglieder und Angehörige



#### **Ansprechpartnerin für Ihre Anmeldung**

Monika Schuler

Telefon 0221 983414-18

Telefax 0221 983414-20

[fortbildung@lebenshilfekoeln.de](mailto:fortbildung@lebenshilfekoeln.de)

[www.lebenshilfekoeln.de](http://www.lebenshilfekoeln.de)

#### **Bankverbindung**

Sparkasse KölnBonn

IBAN DE 93 3705 0198 0005 5520 88

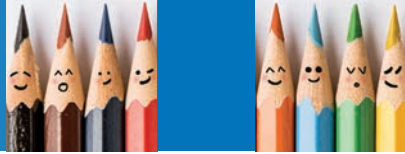
Steuer-Nr. 218/5761/0607 Finanzamt Köln-Ost

Lebenshilfe Köln e. V.

Berliner Straße 140-158

51063 Köln



**Information, die bereichert!****Beratung, die weiterhilft!**

Gut informiert zu sein ist wichtig, gerade für Familien mit Angehörigen mit einer Behinderung.

Wer über die verschiedenen Möglichkeiten und Grenzen von Therapie, Recht und Pflege informiert ist, kann seine Situation besser einschätzen und seine Möglichkeiten besser nutzen.

Beratung für Familien mit Angehörigen mit Behinderung ist uns ein wichtiges Anliegen. In vielen Situationen kann ein fachlicher Rat notwendig und hilfreich sein. Aber auch der Austausch mit anderen Angehörigen ist bereichernd und kann entlasten.

Als Elternvereinigung legen wir besonderen Wert darauf, bei der Planung des Fortbildungsprogramms auf die Wünsche und Bedürfnisse unserer Mitglieder einzugehen. Wenn Sie Anregungen oder Wünsche haben, wenden Sie sich bitte an Annette Lantiat (0221 / 983414-40) oder an Bastian Louis (0221 / 983414-58).

**Präsenzveranstaltungen und Web-Seminare**

Aufgrund der Corona-Pandemie bieten wir neben Präsenzveranstaltungen auch Webinare mit Zoom an. Bei unseren Präsenzveranstaltungen achten wir streng auf die Einhaltung der geltenden Abstands- und Hygieneregeln.

**Anmeldung**

Zu den Fortbildungen melden Sie sich am besten direkt über unsere Homepage [www.lebenshilfekoeln.de](http://www.lebenshilfekoeln.de) an. Dort sind alle Veranstaltungen einzeln aufgeführt. Weitere Informationen zur Anmeldung und zum Rücktritt finden Sie in den Teilnahmebedingungen auf Seite 16.

**Unsere Bildungsangebote sind für unsere Mitglieder kostenfrei!**



## **Lesen Sie hier, warum sich die Mitgliedschaft bei der Lebenshilfe Köln lohnt!**

Die Lebenshilfe Köln ist eine von über 500 Lebenshilfen in ganz Deutschland.

Mit ihren über 750 Mitgliedern setzt sich die Lebenshilfe Köln wirksam für die Anliegen von Menschen mit Behinderung und deren Familien ein.

### **Als Mitglied der Lebenshilfe Köln haben Sie viele Vorteile**

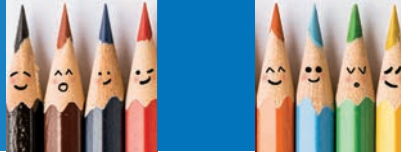
- Sie können kostenlos an unseren Fortbildungsangeboten teilnehmen;
- Sie erhalten das Ferien- und Freizeitprogramm des JULE-Clubs 14 Tage vor allen anderen;
- wir halten Sie auf dem Laufenden: zum Beispiel durch unseren Infobrief „direkt“ oder unser Kontakte-Magazin;
- Sie können unsere kostenlosen Rechtsberatungstermine in Anspruch nehmen;
- Die vierteljährlich erscheinende „Lebenshilfe-Zeitung“ der Bundesvereinigung Lebenshilfe wird Ihnen kostenfrei zugestellt.

Die Mitgliedschaft kostet für Angehörige und Förderer 60 Euro im Jahr. Für Ihren Beitrag erhalten Sie von uns automatisch eine Zuwendungsbescheinigung.

### **Interessiert?**

**Dann rufen Sie uns an (0221 / 983414-0)**

Wir senden Ihnen gerne das Antragsformular zu. Oder Sie laden es sich direkt von unserer Homepage [www.lebenshilfekoln.de](http://www.lebenshilfekoln.de) herunter.



**Fortbildungsprogramm für Mitglieder und Angehörige**

**Austauschgruppen für Angehörige**

„Der Kaffee ist fertig!“  
 FED Elternfrühstück ..... 6

Türkischsprachige Austauschgruppe für Mütter  
 Anadili Türkce olan anneler için sohbet gruplari ..... 7

**Beratungs- und Fortbildungsangebote**

08.02. „Eltern haften für Ihre Kinder?“ Wirklich? ..... 8

25.02. Das iPad im Familienalltag ..... 9

16.03. Ideenkiste „Umgang mit herausfordernden Verhaltensweisen“ ..... 10

23.03. Sozialrechtliche Beratung für Mitglieder ..... 11

24.03. Rechtsberatung zum Thema Erbrecht für Mitglieder ..... 12

02.05. Erste Hilfe Kindernotfälle ..... 13

11.05. Eltern sprechen mit Mitarbeiter\*innen: So klappt die Kommunikation ..... 14

14.06. Basale Stimulation ..... 15

Teilnahmebedingungen ..... 16



## Allgemeine Fortbildungen

### „Der Kaffee ist fertig“ FED-Elternfrühstück

---

Der Familienentlastende Dienst der Lebenshilfe Köln veranstaltet mehrmals im Jahr ein gemütliches Elternfrühstück. Wenn Ihr Kind bzw. Ihr Angehöriger durch unseren Familienentlastenden Dienst betreut wird, laden wir Sie herzlich ein vorbeizukommen!

Bei uns können Sie:

- gemütlich beisammen sein und frühstücken,
- andere FED Familien kennenlernen,
- Gemeinsamkeiten und auch Unterschiede entdecken,
- einige der FED Koordinator\*innen kennenlernen....

#### **Termin**

auf Anfrage

#### **Ort**

Geschäftsstelle der Lebenshilfe Köln,  
Berliner Straße 140-158, 51063 Köln

#### **Kostenbeitrag**

3,-€

#### **Anmeldung und Information**

[www.lebenshilfekoeln.de](http://www.lebenshilfekoeln.de)

Stefanie Overbeck

0221 / 983414-27

[Stefanie.overbeck@lebenshilfekoeln.de](mailto:Stefanie.overbeck@lebenshilfekoeln.de)



## Türkischsprachige Austauschgruppe für Mütter

---

Seit September 2019 gibt es eine Austauschgruppe für türkischsprachige Mütter, die ein Kind mit Behinderung haben. Die türkischsprachige Müttergruppe trifft sich einmal im Monat in unserer Geschäftsstelle in Köln Mülheim, um sich bei einem gemütlichen Frühstück über alle Themen rund um Behinderung auszutauschen.

## Anadili Türkçe olan anneler için sohbet grupları

---

Lebenshilfe Köln, Engelliler ve Ailelerine destek ve yardım amaçlı hizmet veren bir kurumdur.

Eylül 2019'dan itibaren engelli çocukları olan ve türkçe konuşan anneler için sohbet gurupları başlatıldı. Sohbet guruplarımız her dört haftada bir, kurumumuzun Mülheim şubesinde buluşuyor, engelli insanlar ve engelli annesi olmakla ilgili yaşadıkları zorlukları, sıkıntıları veya deneyimleri bizimle ve birbirleriyle kahvaltı esnasında paylaşabilirler.

### Termin

Einmal im Monat von 10:00 – 12:00 Uhr

### Bulusma

Ayda bir kez, saat 10:00 ile 12:00 arası

### Ort

Geschäftsstelle der Lebenshilfe Köln  
Berliner Straße 140-158, 51063 Köln

### Yer

Lebenshilfe Köln Merkezi  
Berliner Straße 140-158, 51063 Köln

### Kostenbeitrag

Dank einer Förderung durch die AOK Rheinland/Hamburg ist das Angebot kostenfrei.

### Katılım bedeli

AOK Rheinland/Hamburg'un maddi desteği ile tüm program ücretsizdir.

### Anmeldung und Information /

### Kayıt ve Bilgi için

[www.lebenshilfekoeln.de](http://www.lebenshilfekoeln.de)

Andrea Bahle

0221 / 983414-64

[Andrea.bahle@lebenshilfekoeln.de](mailto:Andrea.bahle@lebenshilfekoeln.de)

[fortbildung@lebenshilfekoeln.de](mailto:fortbildung@lebenshilfekoeln.de)



### „Eltern haften für Ihre Kinder?“ Wirklich? Und gilt das auch für volljährige Kinder mit Behinderung?

Warum der Satz so nicht zutrifft und welche Anforderungen an die Aufsichtspflicht im Umgang mit Kindern mit Behinderung gelten, wird in dieser Fortbildung erklärt. In dem Zusammenhang werden weitere Fragen beantwortet, u.a.:

Wie weit geht die Aufsichtspflicht? Sind volljährige Kinder mit Behinderung aufsichtsbedürftig? Wer ist aufsichtspflichtig, wenn die Kinder in Einrichtungen und von Diensten der Lebenshilfe betreut wird? Welche haftungsrechtlichen Risiken bestehen und wie können diese abgesichert werden?

Diese und weitere Fragen in dem Zusammenhang mit der Aufsichtspflicht werden in dieser Fortbildung thematisiert. Es werden Wege aufgezeigt, das Spannungsverhältnis zwischen der Aufsicht und dem allgemeinen Persönlichkeitsrecht sowie dem Selbstbestimmungsrecht im Alltag zu lösen. Ziel ist es, eine mögliche Haftung zu vermeiden.

Der Referent Christoph Esser ist als Rechtsanwalt in Köln selbständig und arbeitet seit Oktober 2019 zudem für die Lebenshilfe Köln als Syndikusanwalt. Herr Esser war zuvor als Justiziar der Lebenshilfe NRW e.V. – Landesverband tätig und ist Mitautor der Broschüre Aufsichtspflicht und Haftung in der Arbeit mit Menschen mit geistiger Behinderung – Eine Arbeitshilfe für Eltern und Mitarbeitende in Diensten und Einrichtungen, die 2018 im Verlag der Bundesvereinigung Lebenshilfe erschienen ist.

#### Termin

Montag, 08.02.2021, 18:00 – 20:30 Uhr



Web-Seminar  
mit Zoom

#### Referent

RA Christoph Esser, Syndikusanwalt der Lebenshilfe Köln

#### Kostenbeitrag

30,-€ (für Mitglieder kostenfrei)

#### Anmeldung und Information

[www.lebenshilfekoeln.de](http://www.lebenshilfekoeln.de)

Monika Schuler

0221 983414-18

[fortbildung@lebenshilfekoeln.de](mailto:fortbildung@lebenshilfekoeln.de)





## Das iPad im Familienalltag

---

Das iPad hat in den letzten Jahren stetig an Bedeutung in der Arbeit mit Menschen mit Behinderung gewonnen. In vielen Fällen geht es hierbei insbesondere um die pädagogischen Aspekte als Lern- und Kommunikationshilfe.

Darüber hinaus bietet das iPad jedoch auch viele Möglichkeiten im Bereich Freizeitgestaltung und ist daher auch immer mehr ein hilfreiches Medium in Familien. Ob es der Zugang zum Internet ist, die Nutzung von Foto- und Filmfunktionen, Spielen u.v.m. – auch im Familienalltag kann ein iPad ein nützliches Werkzeug sein. Im Rahmen der Fortbildung werden verschiedene Ideen vorgestellt, wie dies aussehen kann.

### Zum Ablauf des Seminars

Zwei Wochen vor dem Seminar stellen wir Ihnen Materialien zur Verfügung, mit denen Sie sich in die Thematik einarbeiten können. Dafür sollten Sie ungefähr zwei Stunden Zeit einplanen.

Für die Teilnahme an dem Web-Seminar benötigen Sie einen PC oder Laptop mit Kamera und Mikrofon, sowie eine stabile Internetverbindung.

### Termin

Donnerstag, 25.02.2020, 18:00 – 20:00 Uhr



### Referent

Holger Mülling, Heilerziehungspfleger, tätig in der „BeKoVe“ Beratungsstelle  
Kommunikation und Verhalten bei der Lebenshilfe Köln

### Kostenbeitrag

30,- € (für Mitglieder kostenfrei)

### Anmeldung und Information

[www.lebenshilfekoeln.de](http://www.lebenshilfekoeln.de)

Monika Schuler

0221 983414-18

[fortbildung@lebenshilfekoeln.de](mailto:fortbildung@lebenshilfekoeln.de)



### Ideenkiste „Umgang mit herausfordernden Verhaltensweisen“

Im Miteinander zwischen Menschen kommt es immer wieder zu Missverständnissen und Konflikten. Ist eine der beteiligten Personen z. B. durch eine Behinderung anders in Verstehen und Handeln, ist das Risiko deutlich höher.

Tatsächlich sehen wir, dass es im Alltag mit Menschen mit Behinderung häufig zum Auftreten sogenannter herausfordernder Verhaltensweisen kommt. In der Fortbildung geht es weniger um das Vorstellen von Patentrezepten und Lösungen, als vielmehr darum, konkrete Situationen genauer zu betrachten und zu überlegen, wie wir Verhaltenskonflikte vermeiden können.

#### Zum Ablauf des Seminars

Zwei Wochen vor dem Seminar stellen wir Ihnen Materialien zur Verfügung, mit denen Sie sich in die Thematik einarbeiten können. Dafür sollten Sie ungefähr zwei Stunden Zeit einplanen.

Für die Teilnahme an dem Web-Seminar benötigen Sie einen PC oder Laptop mit Kamera und Mikrofon, sowie eine stabile Internetverbindung.

**Dieses Angebot ist nur für Angehörige von Menschen mit Behinderung.**

#### Termin

Dienstag, 16.03.2021, 18:00 – 20:00 Uhr



#### Referent

Claudio Castañeda, arbeitet seit 1998 mit Menschen mit Behinderung (Schwerpunkt Menschen aus dem Autismus-Spektrum, Menschen mit Kommunikationsbeeinträchtigungen und herausfordernden Verhaltensweisen). Mitarbeiter der Beratungsstelle Kommunikation & Verhalten (BeKoVe) der Lebenshilfe Köln. Referent im

Lehrgang Unterstützte Kommunikation (LUK) der Universität zu Köln zum Themengebiet Autismus. Zahlreiche Veröffentlichungen (Fachartikel, Bücher) zu den Themen Unterstützte Kommunikation und Autismus

#### Kostenbeitrag

30,- € (für Mitglieder kostenfrei)

#### Anmeldung und Information

[www.lebenshilfekoeln.de](http://www.lebenshilfekoeln.de)

Monika Schuler

0221 983414-18

[fortbildung@lebenshilfekoeln.de](mailto:fortbildung@lebenshilfekoeln.de)



## Beratungsangebot für Mitglieder Sozialrechtliche Information durch einen Fachanwalt

---

Viele Familien mit Angehörigen mit Behinderung kämpfen sich durch den Dschungel des Sozialrechts. Hier tauchen immer wieder Fragen auf, die eine juristische Beratung erforderlich machen.

Mitgliedern der Lebenshilfe Köln bieten wir deshalb an, ihre Fragen zum Thema Sozialrecht und Behinderung direkt einem Fachanwalt zu stellen. Bei Bedarf und Wunsch ist auch ein Mitarbeiter der Lebenshilfe dabei.

Einen persönlichen Beratungstermin innerhalb der unten angegebenen Sprechstunden vereinbaren Sie bitte telefonisch mit Herrn Louis.

**Dieses Angebot gilt nur für Mitglieder der Lebenshilfe Köln e.V.**

### Termin

Dienstag, 23.03.2021, 16:00 – 18:00 Uhr  
(4 individuelle Termine à 30 Minuten)

### Ort

Geschäftsstelle der Lebenshilfe Köln,  
Berliner Straße 140-158, 51063 Köln

### Referent

RA Christoph Esser, Syndikusanwalt  
der Lebenshilfe Köln

### Kostenbeitrag

kostenfrei (nur für Mitglieder!)

### Anmeldung und Information

[www.lebenshilfekoeln.de](http://www.lebenshilfekoeln.de)

Bastian Louis

0221 / 983414-58

[bastian.louis@lebenshilfekoeln.de](mailto:bastian.louis@lebenshilfekoeln.de)



### Beratungsangebot für Mitglieder zum Thema Erbrecht durch einen Rechtsanwalt

---

Zentrale Bestandteile eines sogenannten Behindertentestaments sind die Gestaltung und Einrichtung einer Testamentsvollstreckung und der Nacherbschaft. Hier tauchen immer wieder Fragen auf, die ein Laie nur schwer beantworten kann. Es bedarf juristischer Beratung. Mitgliedern der Lebenshilfe Köln bieten wir deshalb an, Fragen rund um die komplexe Testamentsvollstreckung und Nacherbschaft direkt an einen Rechtsanwalt zu stellen, der sich schwerpunktmäßig mit diesen Themen befasst. Bei Bedarf und Wunsch ist auch ein Mitarbeiter der Lebenshilfe dabei.

Einen persönlichen Beratungstermin innerhalb der unten angegebenen Sprechstunden vereinbaren Sie bitte telefonisch mit Frau Lantiat.

Rechtsanwalt Weber ist nicht nur Vater eines schwerstmehrfach behinderten Kindes, sondern referiert schon seit einigen Jahren zum Thema Behindertentestament und hilft Eltern beim Abfassen entsprechender Testamente.

**Dieses Angebot gilt nur für Mitglieder der Lebenshilfe Köln e.V.**

#### Termin

Mittwoch, 24.03.2021, 17:00 – 19:00 Uhr  
(4 individuelle Termine à 30 Minuten)

#### Ort

Geschäftsstelle der Lebenshilfe Köln,  
Berliner Straße 140-158, 51063 Köln

#### Referent

RA Matthias Weber

#### Kostenbeitrag

kostenfrei (dieses Angebot ist nur für Mitglieder!)

#### Anmeldung und Information

[www.lebenshilfekoeln.de](http://www.lebenshilfekoeln.de)

Annette Lantiat

0221 / 983414-40

[annette.lantiat@lebenshilfekoeln.de](mailto:annette.lantiat@lebenshilfekoeln.de)



## Erste Hilfe Kindernotfälle

---

Kinder sind aktiv, neugierig und experimentieren gern. Gefahren in ihrer Umgebung können sie häufig noch nicht erkennen. Daher besteht die Sorge vor Unfällen nicht ganz zu unrecht.

Wenn Kinder durch Unfälle oder Erkrankungen in Not geraten, sind meistens Erwachsene in der Nähe, die gerne helfen wollen. Gleichzeitig sind die Helfer jedoch oft verunsichert und befürchten, dem kleinen Patienten durch falsches Handeln mehr zu schaden als zu helfen.

In den Erste-Hilfe-Kursen speziell für Kindernotfälle lernen Sie die häufigsten Gefahren- und Notfallsituationen kennen, in die Kinder geraten können. Sie erfahren dabei, welche Maßnahmen Sie dann durchführen sollten, was besonders bei Kindern zu beachten ist und Sie erfahren auch wie viele Notfälle vermieden werden können.

Inhalte der 10-stündigen Fortbildung sind:

- Seitenlage bei Kindern und Säuglingen
- Herz-Lungen-Wiederbelebung bei Kindern und Säuglingen
- Pseudo-Krupp und andere Erkrankungen im Kindesalter
- Vergiftungen

**Diese Veranstaltung richtet sich sowohl an Mitarbeiter\*innen der Lebenshilfe Köln als auch an Angehörige von Menschen mit Behinderung.**

### Termin

Sonntag, 02.05.2021, 09:00 – 17:00 Uhr

### Ort

ASB Köln,  
Sülzburgstraße 146, 50937 Köln

### Kostenbeitrag

90,-€ (für Mitarbeiter\*innen kostenfrei)

### Anmeldung und Information

[www.lebenshilfekoeln.de](http://www.lebenshilfekoeln.de)

Monika Schuler

0221 983414-18

[fortbildung@lebenshilfekoeln.de](mailto:fortbildung@lebenshilfekoeln.de)



### Eltern sprechen mit Mitarbeiter\*innen: So klappt die Kommunikation

---

Die gute Zusammenarbeit von Eltern und Mitarbeiter\*innen ist ein wichtiger Baustein in der Betreuung von Menschen mit Behinderung, egal ob in der Kita, in der Schule, in der Werkstatt oder in der Wohneinrichtung.

Eltern bleiben ein Leben lang Eltern und kennen ihr Kind sehr genau. Ihre Erwartungen und Vorstellungen an Mitarbeiter\*innen werden durch ihr Wissen, ihre Erfahrungen und durch die Verantwortung für ihr behindertes Kind wesentlich mitbestimmt. Aber nicht immer werden diese Erwartungen und Vorstellungen erfüllt. Denn Mitarbeiter\*innen haben unter Umständen andere Sichtweisen. Auf Elternseite können dadurch Unzufriedenheit und Ärger entstehen. Was tun?

Das sind die Themen an dem Abend:

- Was können Sie tun, um ihre Vorstellungen und Erwartungen deutlicher zu formulieren?
- Was hilft – was schadet einem Gespräch?
- Wie können Sie Kritik loswerden, ohne dass das Gespräch in Vorwürfen versandet?
- Wie kommen Sie und Mitarbeiter\*innen zu einer gemeinsamen Zielsetzung?

Wir wollen über Ihre Erfahrungen sprechen und Empfehlungen für Gespräche mit Mitarbeiter\*innen machen.

**Dieses Angebot ist nur für Angehörige von Menschen mit Behinderung.**

#### Termin

Dienstag, 11.05.2021, 17:00 – 20:00 Uhr

#### Ort

Geschäftsstelle der Lebenshilfe Köln,  
Berliner Straße 140-158, 51063 Köln

#### Referent

Claudia Lange, Dipl.-Pädagogin,  
Mitarbeiterin der KoKoBe, systemische Beraterin  
Andrea Bahle, Dipl.-Pädagogin,  
Mitarbeiterin der KoKoBe, Mediatorin

#### Kostenbeitrag

30,-€ (für Mitglieder kostenfrei)

#### Anmeldung und Information

[www.lebenshilfekoeln.de](http://www.lebenshilfekoeln.de)

Monika Schuler

0221 983414-18

[fortbildung@lebenshilfekoeln.de](mailto:fortbildung@lebenshilfekoeln.de)



## Einführung in die Basale Stimulation

---

Basale Stimulation ist ein pädagogisch-therapeutisches und pflegerisches Konzept. Es unterstützt durch ganzheitliche körperbezogene Kommunikation schwer beeinträchtigte Menschen und fördert ihre Wahrnehmungs-, Kommunikations- und Bewegungsfähigkeiten.

Bei dieser Fortbildung lernen Sie unterschiedliche Techniken und Anwendungsgebiete der basalen Kommunikation kennen und haben die Möglichkeit, diese auch „selbst zu erfahren“.

Basale Stimulation kann fördern, stabilisieren, aktivieren und beruhigen. Ziel ist es, den eigenen Körper wahrzunehmen und einen Zugang zu Mitmenschen- auch über Grenzen hinweg zu ermöglichen. Denn Kommunikation braucht keine Worte!

### Termin

Montag, 14.06.2021, 18:00 – 20:00 Uhr

### Ort

Geschäftsstelle der Lebenshilfe Köln,  
Berliner Straße 140-158, 51063 Köln

### Referentin

Anne Hafenegger, examinierte Krankenschwester  
und delegierende Pflegefachkraft der Lebenshilfe  
Köln

### Kostenbeitrag

30,- € (für Mitglieder kostenfrei)

### Anmeldung und Information

[www.lebenshilfekoeln.de](http://www.lebenshilfekoeln.de)

Monika Schuler

0221 983414-18

[fortbildung@lebenshilfekoeln.de](mailto:fortbildung@lebenshilfekoeln.de)



## Teilnahmebedingungen

### Anmeldungen

Melden Sie sich zu unseren Fortbildungen ganz einfach online über unsere Homepage [www.lebenshilfekoeln.de](http://www.lebenshilfekoeln.de) an. Sie können auch das Anmeldeformular aus dem Heft nutzen oder Sie schicken uns eine E-Mail an [fortbildung@lebenshilfe-koeln.de](mailto:fortbildung@lebenshilfe-koeln.de)

Die Zusagen für die Teilnahme vergeben wir nach der Reihenfolge des Eingangs der Anmeldungen. Wir empfehlen Ihnen, sich frühzeitig anzumelden. Für die Anmeldung benötigen wir Ihre Adresse, Telefonnummer und wenn vorhanden Ihre mail-Adresse.

Die Fortbildungen finden statt, wenn genügend Anmeldungen eingehen. Wir weisen darauf hin, dass die Zusage für eine Fortbildung nur für Ihre Person gilt. Sie kann nicht auf andere Personen übertragen werden.

Sie erhalten alle notwendigen Informationen über die Fortbildung bis spätestens 14 Tage vor der Veranstaltung.

Die Teilnahmegebühr überweisen Sie auf das Konto der Lebenshilfe Köln e.V. Sie erhalten am Abschluss der Fortbildung eine Teilnahmebescheinigung.

Für Mitglieder und für ehrenamtlich Tätige der Lebenshilfe Köln sind die Fortbildungen in der Regel kostenlos.

### Rücktritt

Sie haben sich zu einer Fortbildung angemeldet und können nicht teilnehmen. Schicken Sie uns Ihre Abmeldung per Post oder per E-Mail. Wir nehmen Sie von der Teilnehmerliste.

Im Fall einer kurzfristigen Abmeldung müssen Sie eine Ausfallgebühr an die Lebenshilfe zahlen:

**Abmeldung 14 bis 8 Tage vor der Fortbildung:**

5 Euro für eine Abendveranstaltung, 10 Euro für eine Tagesveranstaltung

**Abmeldung 7 bis 1 Tag vor der Fortbildung:** die Hälfte der Kursgebühr.

**Abmeldung am gleichen Tag:** die volle Kursgebühr.

Die volle Kursgebühr müssen Sie auch zahlen, wenn Sie zu der Fortbildung nicht kommen, ohne sich abgemeldet zu haben. Wenn Sie aus Krankheitsgründen nicht teilnehmen können, reichen Sie uns eine Bescheinigung vom Arzt ein. Sie müssen dann keine Ausfallgebühr bezahlen

### Für Mitglieder der Lebenshilfe Köln gelten folgende Sonderregeln

Bei einer Abmeldung 7 Tage bis 1 Tag vor der Fortbildung zahlen Mitglieder eine Ausfallgebühr von 10 Euro.

Bei einer Abmeldung am Tag der Fortbildung ohne ärztliche Bescheinigung oder wenn sie nicht zur Fortbildung kommen, ohne sich abgemeldet zu haben, zahlen Mitglieder die Hälfte der Kursgebühr.





**Bitte per Post, Fax oder E-Mail senden an:**

Lebenshilfe Köln e. V.  
Berliner Straße 140 - 158  
51063 Köln

Fax: 0221 98 34 14 20

E-Mail: [fortbildung@lebenshilfekoeln.de](mailto:fortbildung@lebenshilfekoeln.de)

Name: \_\_\_\_\_

Anschrift: \_\_\_\_\_  
\_\_\_\_\_

Telefon: \_\_\_\_\_

E-Mail: \_\_\_\_\_

Ich bin Mitglied der Lebenshilfe Köln e.V.





**Ich werde an folgender(n) Veranstaltung(en)  
verbindlich teilnehmen:**

1. Titel: \_\_\_\_\_

Termin: \_\_\_\_\_

2. Titel: \_\_\_\_\_

Termin: \_\_\_\_\_

3. Titel: \_\_\_\_\_

Termin: \_\_\_\_\_

Die Teilnahmebedingungen aus dem Fortbildungsprogramm der  
Lebenshilfe Köln e.V. erkenne ich an.

Datum

Unterschrift





## Impressum

### Herausgeber

Lebenshilfe Köln e. V.  
Berliner Straße 140-158  
51063 Köln  
Telefon 0221 / 983414-40  
Fax 0221 / 983414-20

E-Mail [info@lebenshilfekoeln.de](mailto:info@lebenshilfekoeln.de)

Web [www.lebenshilfekoeln.de](http://www.lebenshilfekoeln.de)

**Verantwortlich** Silke Mertesacker

**Redaktion** Annette Lantiat, Bastian Louis

**Titelfoto** Adobe Stock / Mikhaylovskiy

**Gestaltung** Barbara Höppner

**Druck** dieUmweltDruckerei GmbH

